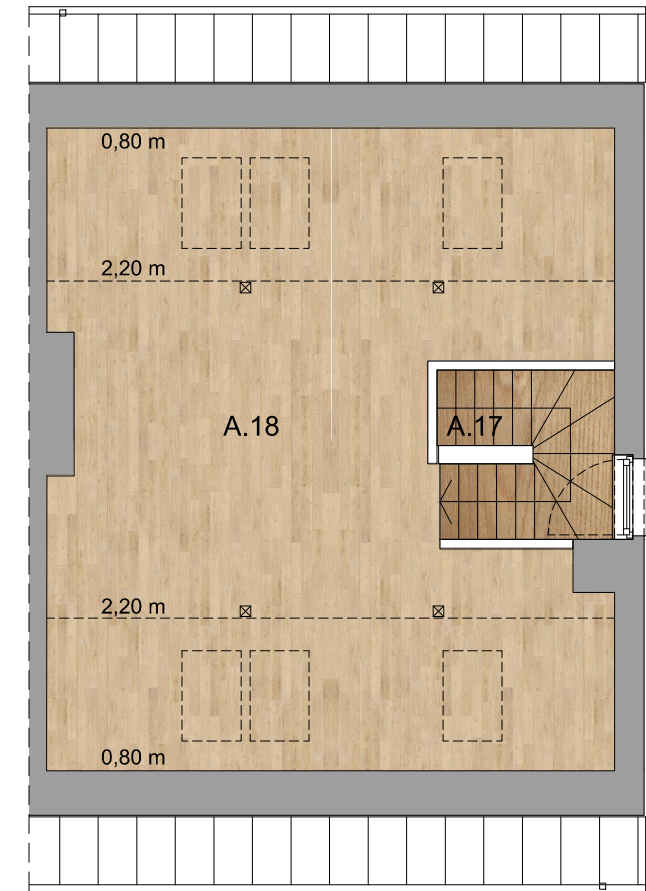


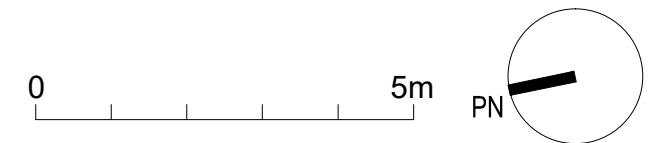
RZUT PARTERU



RZUT PIĘTRA



RZUT PODDASZA



WYKAZ POMIESZCZEŃ

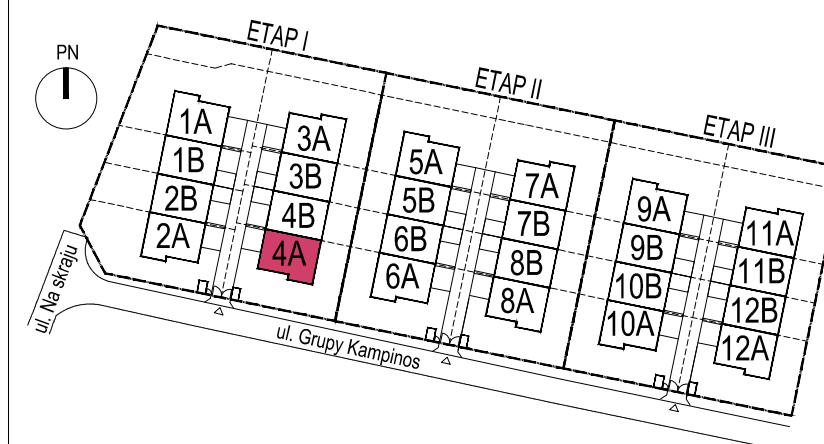
[l.p.]	NAZWA POMIESZCZENIA	[m²]	[l.p.]	NAZWA POMIESZCZENIA	[m²]
A.01	WIATROLAP	3,18	A.08	SCHODY	4,88
A.02	HOL	6,12	A.09	KORYTARZ	7,14
A.03	KUCHNIA	9,34	A.10	ŁAZIENKA	6,00
A.04	WC	2,65	A.11	GARDEROBA	4,60
A.05	SCHODY	2,64	A.12	SYPIALNIA	15,91
A.06	SALON	31,71	A.13	ŁAZIENKA	6,22
A.07	GARAŻ	14,31	A.14	POKÓJ	11,80
<b>PARTER LOKAL A</b>		<b>69,95</b>	A.15	POKÓJ	13,38
			A.16	KOTŁOWNIA	3,87
			<b>PIĘTRO LOKAL A</b>		<b>73,80</b>

[l.p.]	NAZWA POMIESZCZENIA	[m²]
A.17	SCHODY	2,42
A.18	POKÓJ ZABAW	35,21
<b>PODDASZE LOKAL A</b>		<b>37,63</b>

POWIERZCHNIA RAZEM **181,38m²**  
 POWIERZCHNIA UŻYTKOWA **153,09m²**  
 POWIERZCHNIA SCHODÓW **9,94m²**  
 POWIERZCHNIA POM.PRZYNALEŻNYCH **18,35m²**

POWIERZCHNIA TERENU **355 m²**

SCHEMAT ZESPOŁU



NR BUDYNKU

**4A**

INWESTOR	TRX S.C. ul. JANA OLBRACHTA 58a lok. 173 00-111 WARSZAWA
NAZWA INWESTYCJI	<b>OSIEDLE SILVA</b>
TEMAT	ZESPÓŁ JEDNORODZINNYCH BUDYNKÓW DWULOKALOWYCH W ZABUDOWIE BLIŹNIACZEJ PRZY UL. DECOWSKIEGO 2 W LATCHORZEWIE, GM. STARE BABICE - ETAP I
ADRES	działki nr ewid. 518/2, 518/3, 518/10, 518/11 z obrębem 0016 Latchorzew, gm. Stare Babice
TYTUŁ	KARTA I. ARANŻACJA POMIESZCZEŃ
PROJEKT	<b>STUDIO MA.G</b> Architekt Grzegorz Pietrzak 01-342 Warszawa, ul. Lustrzana 8