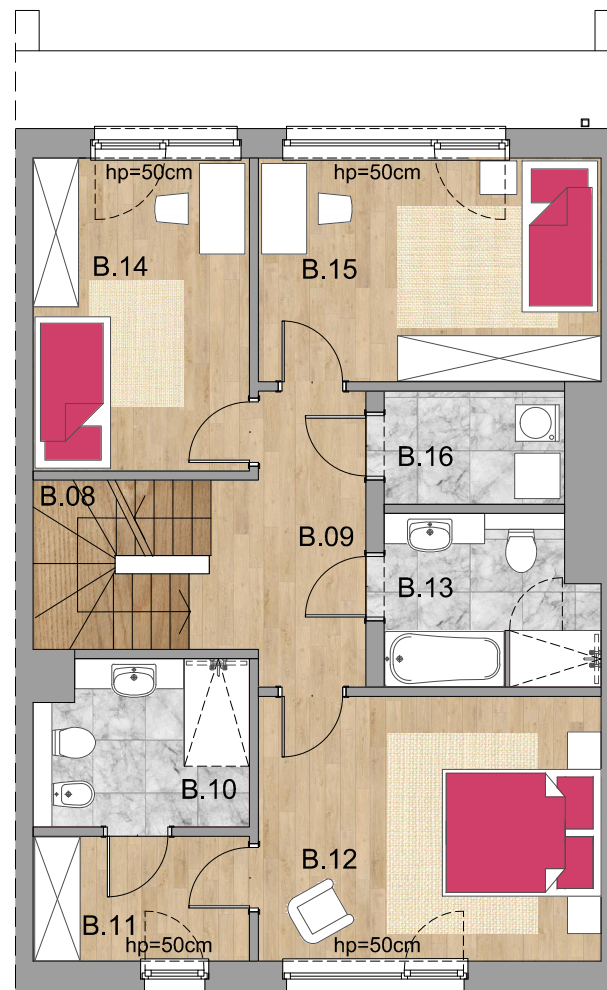
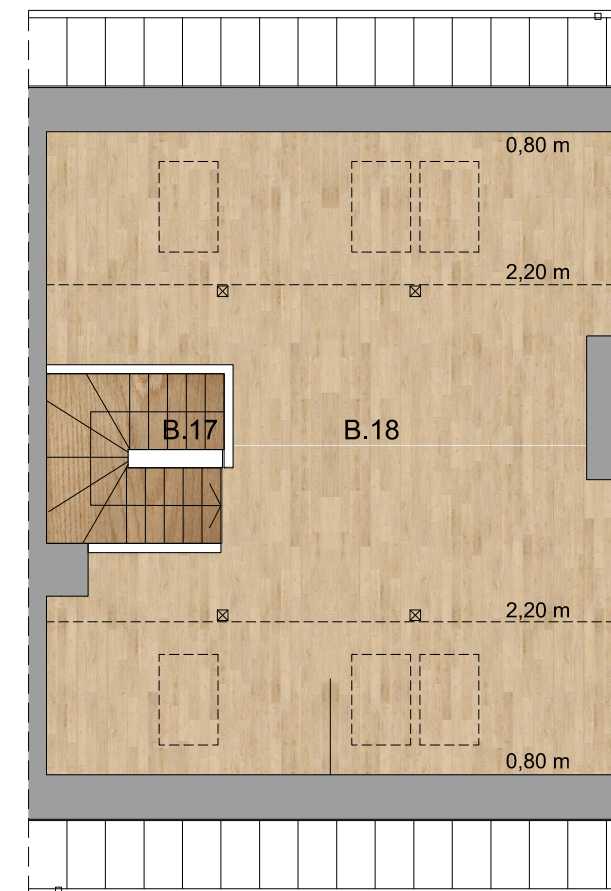


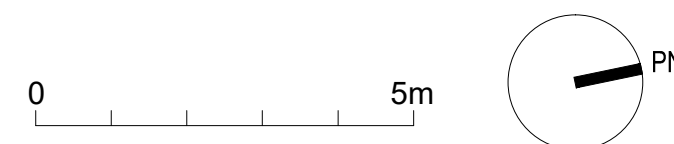
RZUT PARTERU



RZUT PIĘTRA



RZUT PODDASZA

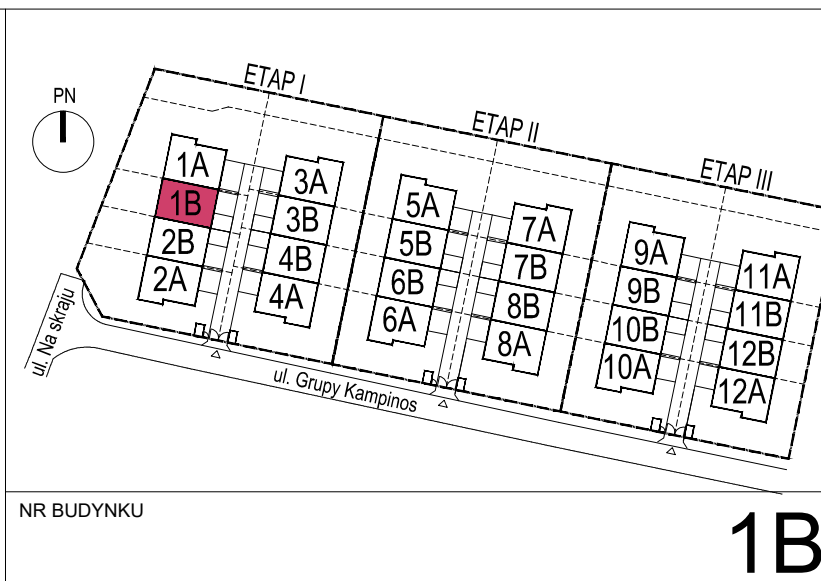


WYKAZ POMIESZCZEŃ

[l.p.]	NAZWA POMIESZCZENIA	[m²]	[l.p.]	NAZWA POMIESZCZENIA	[m²]	[l.p.]	NAZWA POMIESZCZENIA	[m²]
B.01	WIATROŁAP	3,17	B.08	SCHODY	4,83	B.17	SCHODY	2,36
B.02	HOL	6,25	B.09	KORYTARZ	7,11	B.18	POKÓJ ZABAW	35,03
B.03	KUCHNIA	9,36	B.10	ŁAZIENKA	5,97		PODDASZE LOKAL B	37,39
B.04	WC	2,66	B.11	GARDEROBA	4,61		POWIERZCHNIA LOKALU	<b>177,59m²</b>
B.05	SCHODY	2,58	B.12	SYPIALNIA	15,61		POWIERZCHNIA UŻYTKOWA	<b>149,40m²</b>
B.06	SALON	28,54	B.13	ŁAZIENKA	6,25		POWIERZCHNIA SCHODÓW	<b>9,77m²</b>
B.07	GARAŻ	14,46	B.14	POKÓJ	11,66		POWIERZCHNIA POM.PRZYNALEŻNYCH	<b>18,42m²</b>
	PARTER LOKAL B	<b>67,02</b>	B.15	POKÓJ	13,18		POWIERZCHNIA TERENU	<b>223 m²</b>
			B.16	KOTŁOWNIA	3,96			
				PIĘTRO LOKAL B	<b>73,18</b>			

Uwaga! Powierzchnie liczone w stanie wykończonym według normy PN-ISO 9836:1997.

SCHEMAT ZESPOŁU



INWESTOR	TRX S.C. ul. JANA OLBRACHTA 58a lok. 173 00-111 WARSZAWA
NAZWA INWESTYCJI	<b>OSIEDLE SILVA</b>
TEMAT	ZESPÓŁ JEDNORODZINNYCH BUDYNKÓW DWULOKALOWYCH W ZABUDOWIE BLIŹNIACZEJ PRZY UL. DECOWSKIEGO 2 W LATCHORZEWIE, GM. STARE BABICE - ETAP I
ADRES	działki nr ewid. 518/2, 518/3, 518/10, 518/11 z obrębem 0016 Latchorzew, gm. Stare Babice
TYTUŁ	KARTA I. ARANŻACJA POMIESZCZEŃ
PROJEKT	<b>STUDIO MA.G</b> Architekt Grzegorz Pietrzak 01-342 Warszawa, ul. Lustrzana 8

**1B**