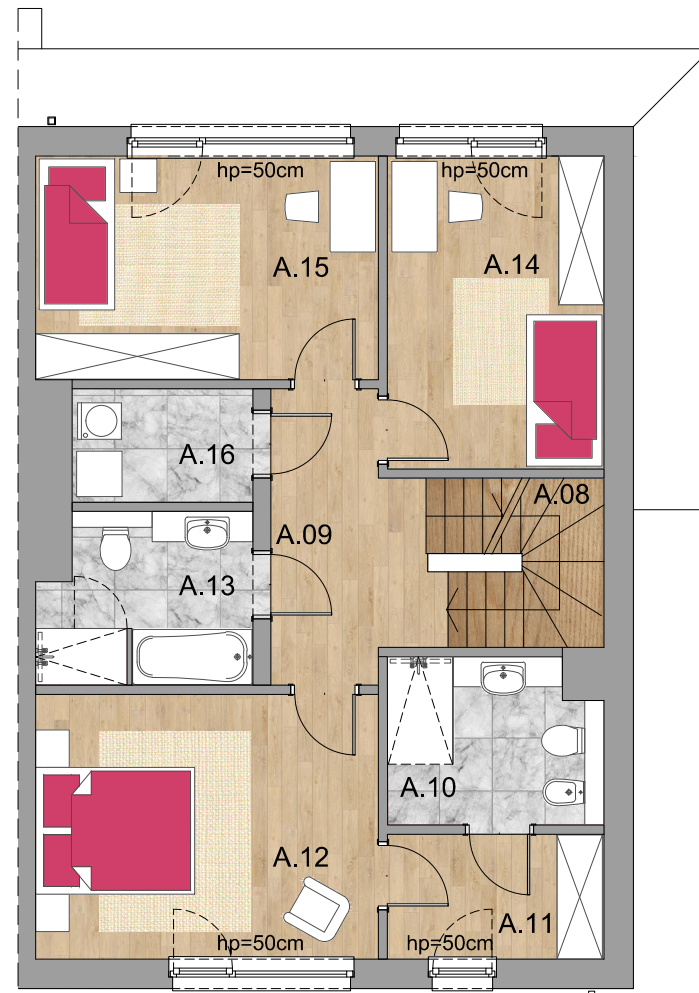
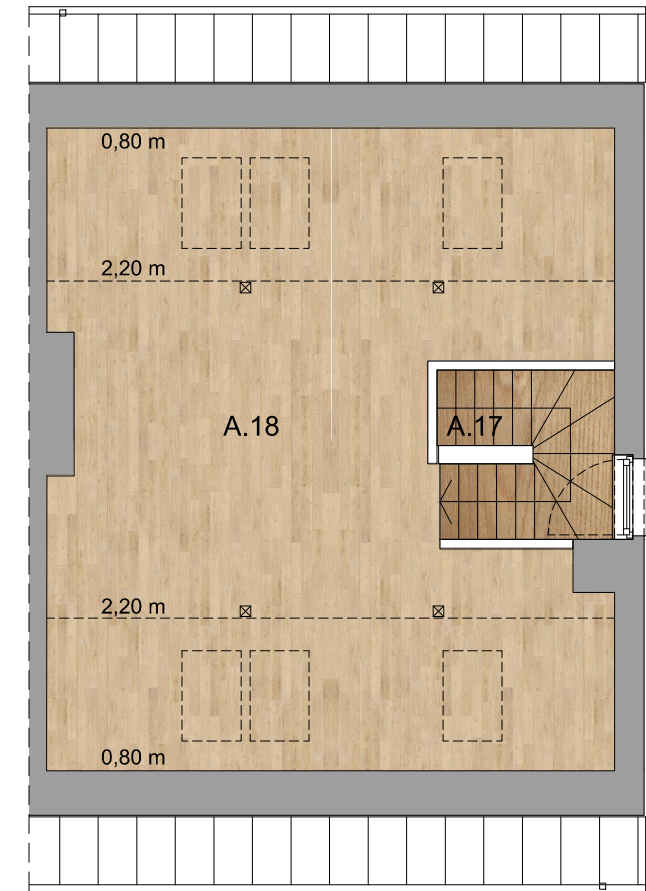


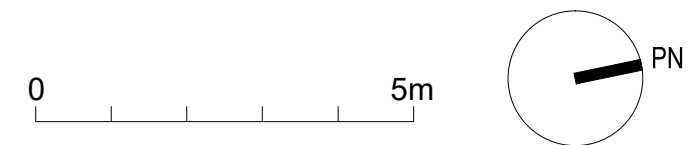
RZUT PARTERU



RZUT PIĘTRA



RZUT PODDASZA

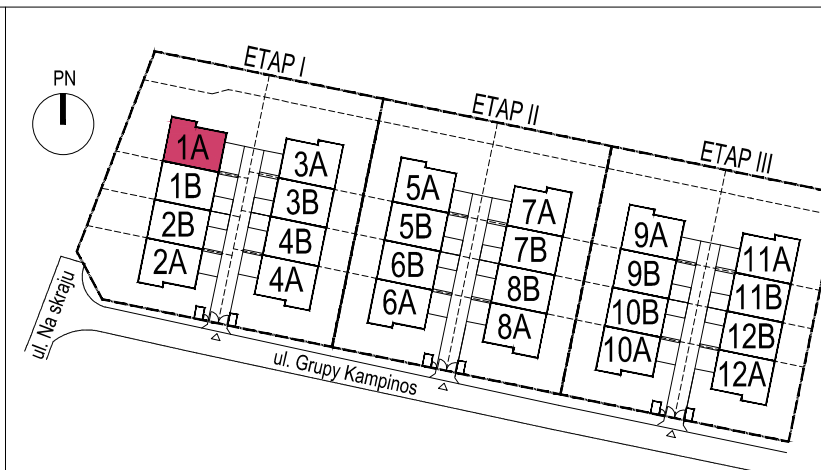


WYKAZ POMIESZCZEŃ

| [l.p.] | NAZWA POMIESZCZENIA | [m²] | [l.p.] | NAZWA POMIESZCZENIA | [m²] | [l.p.] | NAZWA POMIESZCZENIA | [m²] |
|-----------------------|---------------------|--------------|-----------------------|---------------------|--------------|---|---------------------|-------|
| A.01 | WIATROŁAP | 3,18 | A.08 | SCHODY | 4,88 | A.17 | SCHODY | 2,42 |
| A.02 | HOL | 6,12 | A.09 | KORYTARZ | 7,14 | A.18 | POKÓJ ZABAW | 34,75 |
| A.03 | KUCHNIA | 9,34 | A.10 | ŁAZIENKA | 6,00 | PODDASZE LOKAL A 37,17 | | |
| A.04 | WC | 2,65 | A.11 | GARDEROBA | 4,60 | POWIERZCHNIA LOKALU 180,32m² | | |
| A.05 | SCHODY | 2,64 | A.12 | SYPIALNIA | 15,71 | POWIERZCHNIA UŻYTKOWA 152,20m² | | |
| A.06 | SALON | 31,71 | A.13 | ŁAZIENKA | 6,22 | POWIERZCHNIA SCHODÓW 9,94m² | | |
| A.07 | GARAŻ | 14,31 | A.14 | POKÓJ | 11,70 | POWIERZCHNIA POM.PRZYNALEŻNYCH 18,18m² | | |
| PARTER LOKAL A | | 69,75 | A.15 | POKÓJ | 13,28 | POWIERZCHNIA TERENU 528 m² | | |
| | | | A.16 | KOTŁOWNIA | 3,87 | | | |
| | | | PIĘTRO LOKAL A | | 73,40 | | | |

Uwaga! Powierzchnie liczone w stanie wykończonym według normy PN-ISO 9836:1997.

SCHEMAT ZESPOŁU



NR BUDYNKU

1A

| | |
|------------------|--|
| INWESTOR | TRX S.C. ul. JANA OLBRACHTA 58a lok. 173 00-111 WARSZAWA |
| NAZWA INWESTYCJI | OSIEDLE SILVA |
| TEMAT | ZESPÓŁ JEDNORODZINNYCH BUDYNKÓW DWULOKALOWYCH W ZABUDOWIE BLIŹNIACZEJ PRZY UL. DECOWSKIEGO 2 W LATCHORZEWIE, GM. STARE BABICE - ETAP I |
| ADRES | działki nr ewid. 518/2, 518/3, 518/10, 518/11 z obrębem 0016 Latchorzew, gm. Stare Babice |
| TYTUŁ | KARTA I. ARANŻACJA POMIESZCZEŃ |
| PROJEKT | STUDIO MA.G Architekt Grzegorz Pietrzak 01-342 Warszawa, ul. Lustrzana 8 |